



#66/ November 2021

[Update Maskenpflicht in der LH München - Hinweisblatt Zugangsarten -](#)

Sehr geehrte Mitglieder,
Liebe Kolleginnen und Kollegen,

wie heute Vormittag mitgeteilt, hatten wir durch das Presseamt München Informationen zur Krankenhaus Ampel gelb bekommen.

Durch unsere Nachfrage beim KVR München konnten wir eine Klarstellung hinsichtlich der Maskenpflicht bekommen. Im Wortlaut heißt es nun:

Maskenpflicht

Soweit in der Bayerischen Infektionsschutzmaßnahmenverordnung Maskenpflicht vorgeschrieben ist, muss aufgrund der aktuellen Krankenhaus-Ampel-Stufe Gelb ab 7.11. eine FFP2-Maske getragen werden.

Kinder bis zum sechsten Geburtstag sind von der Tragepflicht befreit, Kinder und Jugendliche zwischen dem sechsten und 16. Geburtstag müssen nur eine medizinische Gesichtsmaske tragen.

Maskenpflicht gilt:

- im öffentlichen Personennahverkehr und im Fernverkehr.
- in geschlossenen Räumen – *mit Ausnahme von Privaträumen sowie am Tisch in der Gastronomie und am festen Sitz-, Steh- oder Arbeitsplatz*, wenn der Mindestabstand von 1,5 Metern zu anderen Personen, die nicht dem eigenen Haushalt angehören, zuverlässig eingehalten werden kann.
- Auch in Clubs, Diskotheken, Bordellbetrieben und vergleichbaren Freizeiteinrichtungen gilt in Anbetracht der dort aufgrund der aktuellen Krankenhaus-Ampel-Stufe Gelb ab 7.11. verbindlichen 2G-Regelung keine Maskenpflicht
- unter freiem Himmel in Eingangs- und Begegnungsbereichen von Veranstaltungen mit mehr als 1.000 Teilnehmer*innen.
- In Schulen und Kitas gelten Sonderregeln.

Quelle: [muenchen.de](https://www.muenchen.de)

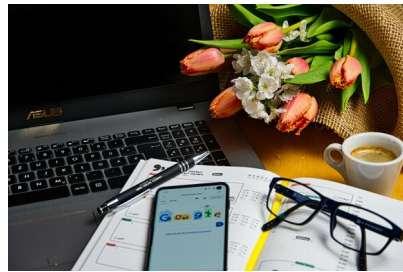
Für weitere Fragestellungen nutzen Sie auch gern unsere aktuelle Übersicht zu den Zugangsarten (Stand: 08.11.2021):

Hinweisblatt Zugangsarten ([dehoga-bayern.de](https://www.dehoga-bayern.de))

Bei Interesse wählen Sie sich gern am **09.11. in unsere Websprechstunde "Verschärfte Zugangsregelungen"** ein. Den Link finden Sie hier unter der Rubrik "Termine"



T E R M I N E



November 2021

- 09.11.** **DEHOGA Bayern Websprechstunde von 13- 14:30 Uhr**
Verschärfte Zugangsregelungen
Webinar-ID: 947 9756 6865
Kenncode: 349337
- 22.11.** **Mehrweggeschirr – gemeinsam gegen Verpackungsmüll,**
Bürgerhaus Keferloh/ Grasbrunn
- 24.11.** **SicherheitsExpo, MOC Veranstaltungszentrum**

...für mehr Informationen und Anmeldung die jeweilige Veranstaltung bitte anklicken

Kennen Sie bereits alle Informationskanäle der Kreisstelle München und des DEHOGA Bayern? Wir laden Sie gern zum Lesen und Informieren ein...

www.dehoga-bayern-muenchen.de
www.dehoga-bayern.de
www.facebook.com/dehoga.bayern
www.youtube.com/user/dehogabayern
www.facebook.com/KreisstelleMuenchen
Whatsapp-Gruppe Kreisstelle München
(Anmeldung mit Nennung des Namens und Betriebs an
0171-8654030 senden)



Bei Fragen sind wir gern für Sie da!

Herzliche Grüße,

Ihr Kreisvorstand München

Christian Schottenhamel | Martin Stürzer | Gunilla Hirschberger | Claudia Trott | Peter Inselkammer

und

Daniela Ziegler
Kreisgeschäftsführerin München

Bayerischer Hotel- und Gaststättenverband DEHOGA Bayern e.V.

Prinz-Ludwig-Palais | Türkenstraße 7 | 80333 München

Kreisstelle München

Tel +49 89 28760 - 162 | Fax +49 89 28760 - 166

muenchen-buero@dehoga-bayern.de | www.dehoga-bayern.de

[Impressum](#) | [Datenschutz](#)

Hinweis: Bitte beachten Sie, dass auch E-Mails dem Briefgeheimnis/ Telekommunikationsgeheimnis unterliegen und eine Weitergabe, Weiterleiten, Posten bei facebook etc. nur mit ausdrücklicher Zustimmung des Absenders erlaubt ist.

Aus Gründen der besseren Lesbarkeit wird im München Ticker bei Personenbezeichnungen und personenbezogenen Hauptwörtern auf die gleichzeitige Verwendung der Sprachformen männlich, weiblich und divers (m/w/d) verzichtet. Sämtliche Personenbezeichnungen gelten im Sinne der Gleichbehandlung grundsätzlich für alle Geschlechter. Die verkürzte Sprachform hat lediglich redaktionelle Gründe und beinhaltet keinerlei Wertung.

[Abmeldelink](#) | [unsubscribe](#)